



Kompass og Co

Vi ser gull der andre ser søppel

1



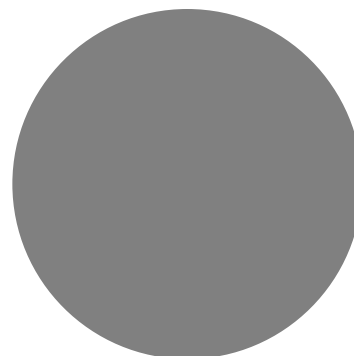
Sosial innovasjon

<https://www.youtube.com/watch?v=qWN37qnIByM>

2

Matsvinn

- 6 år med Foodtruck på Øyafestivalen
- 20 000 posjoner med 35 % overskuddsmat
- Frydenberg skolekantine
- Matkurs for 3000 ungdommer
- Kutt Gourmet SIO
- Nye leverandører nye muligheter
- Møteplasser , overskuddsbord.

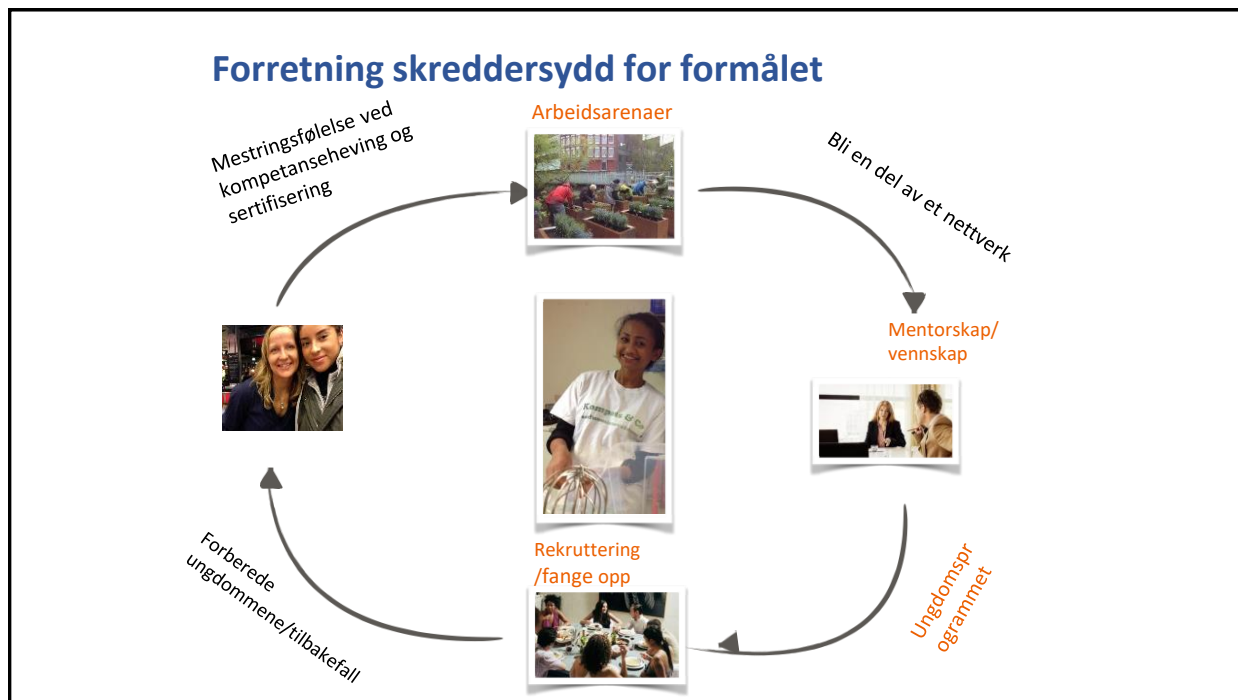


3

Kompass og Co

- Rekruteringselskap for unge i faresonen og for de som har falt ut
- Målgruppe 15-25 år
- Miljøarbeid i arbeid, kartlegging og fokus på psykisk helsemestring
- Nye sertifiseringer
- Sunne solide nettverk.

4



5

Circular Ways AS

Nye sirkulære verdikjeder og arbeidsplasser i det grønne skiftet







6

Circular Ways AS

We all have a right to make an impact and the world needs all its creations to evolve consciously.

We connect and give purpose to lost human and material resources and create new social and environmental impact in safe new loops.

Circular Ways is an enabler who transforms invisible possibilities into new value.

7

- Etablert 2018 i Ombruksuka
- Vollebekk fabrikker
- Ombrukspartner for REN Haraldrud
- Jobbet og etablert samarbeid i flere sektorer.
- SINTEF, Green Biz-INTEREG Høgskolen i Østfold.
- Støttet av Forskningsrådet, Oslo Miljøhovedstad, Bymiljøetaten, Gjensidigestiftelsen , Sparebankstiftelsen, Nasjonalbiblioteket og IMDI
- Rammeavtale for **Redesign og reparasjon av møbler og inventar** Oslo Kommune - Utvikling og Kompetansetaten



8



9



10

Fakta om ekspertresursene vi glipper

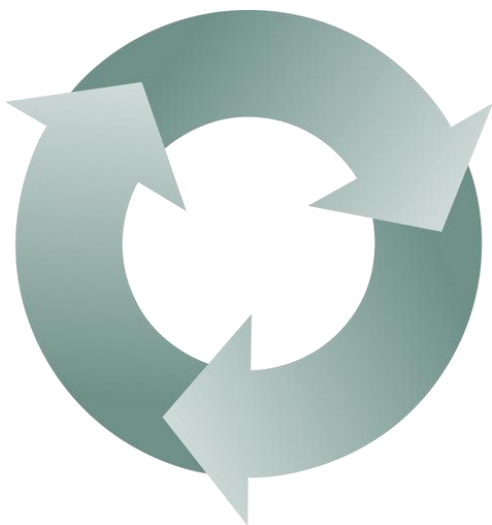
- Hver 3 ungdom faller ut av skole innen første 3 år
- 86 000 ungdom er verken i utdanning, arbeid eller mottar trygd. 25 % av 25 åringer
- 100 000 barn lever i familier med vedvarende lavinntekt (10%)
- 16 % 840 000 er ensomme
- Koster samfunnet 10 millioner i tapt verdiskaping
- 700 000 mennesker står uten jobb og utdannelse-
- 80 000 er uføre med en restarbeidskapasitet

11

Vi vil gjøre en forskjell og vi vil gjøre den med dere

- Over 10 % av folk i arbeidsfør alder er avklart uføre
- 66 000 av disse har arbeids restkapasitet som ikke blir brukt, kun 18,2 % jobber.
- 50 000 tonn trevirke kommer inn på Haraldrud i Oslo og 45 000 av disse går i dag rett til forbrenning
- Vi setter søkelys på de fraksjonene som i dag ikke har noe marked og gir de ny verdi
- Relevant samarbeid og synergier
- Resultatet er ekte jobber ut ifra en bærekraftig prismodell

12

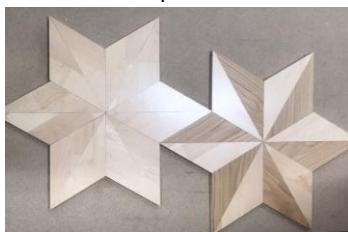


- Materialer på avveie
 - Restmaterialer
 - Overskuddsmateriell
 - Menneskelige ressurser
 - Forvaltning
-
- Circular Ways Metode
 - Digital og fysisk materialbank
 - Undervisningsopplegg til barn og unge innen sirkulær økonomi og sosial bærekraft
 - Verktøykasse, med maler for oppstart til etablerte sirkulære løp

13

Våre nøkkelinteressenter

- Det offentlige
- Næringslivet
- Akademia
- Renovasjonsetaten
- Forskningsmiljøer
- Mennesker i utenforskap
- Frivillige organisasjoner
- Lokalmiljøene der sirkulære løp opprettes



Nøkkelaktiviteter

- Behovskartlegging
- Ressurskartlegging
- Matching prosess
- Konseptualisering
- System-innovasjon
- Tjenstedesign
- Søke midler og finansiering
- Oppfølging og evaluering

14

Circular Ways forretningsmodell

Verdiforslag Sosiale verdiforslag	Nøkkelressurser	Nøkkelinteressenter	Behovskartlegging
Ressurskartlegging	Matchingprosess	Digital og fysisk Ressursbank	Sirkulær økonomi, nye verdikjeder & tjenester
Øvrige nøkkeltjenester og aktiviteter	Kanaler	Inntekter og kostnader	Oppfølging og måling av effekter

15





3 GOD
HELSE



4 GOD
UTDANNING



8 ANSTENDIG ARBEID
OG ØKONOMISK
VEKST



9 INNOVASJON OG
INFRASTRUKTUR



10 MINDRE
ULIKHET



11 BÆREKRAFTIGE
BYER OG SAMFUNN



12 ANSVARLIG
FORBRUK OG
PRODUKSJON



13 STOPPE
KLIMAENDRINGENE



14 LIV UNDER
VANN



15 LIV PÅ
LAND



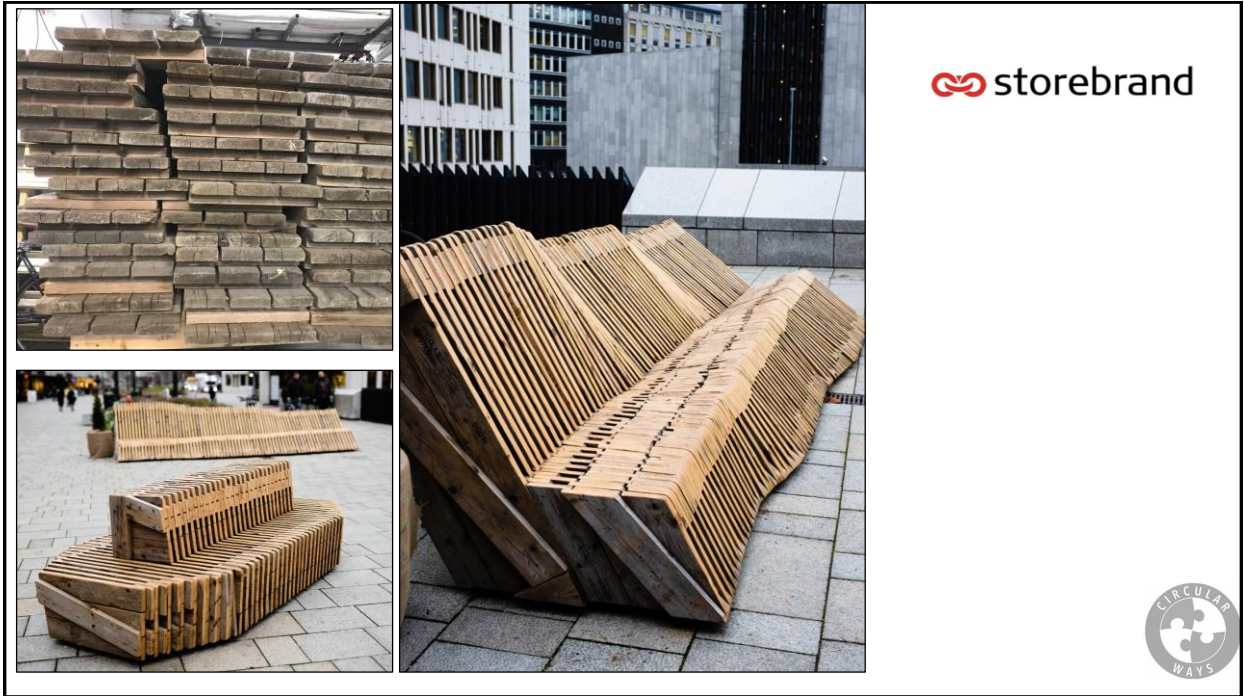
17 SAMARBEID
FOR Å NÅ MÅLENE



16



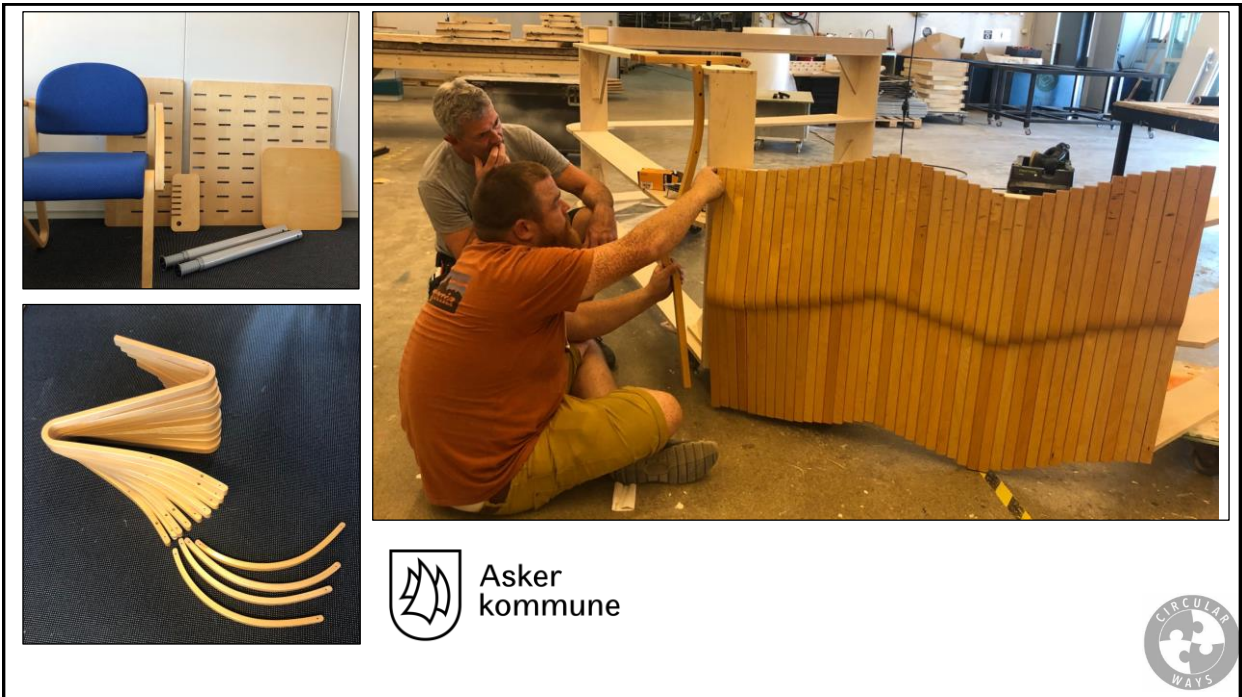
17



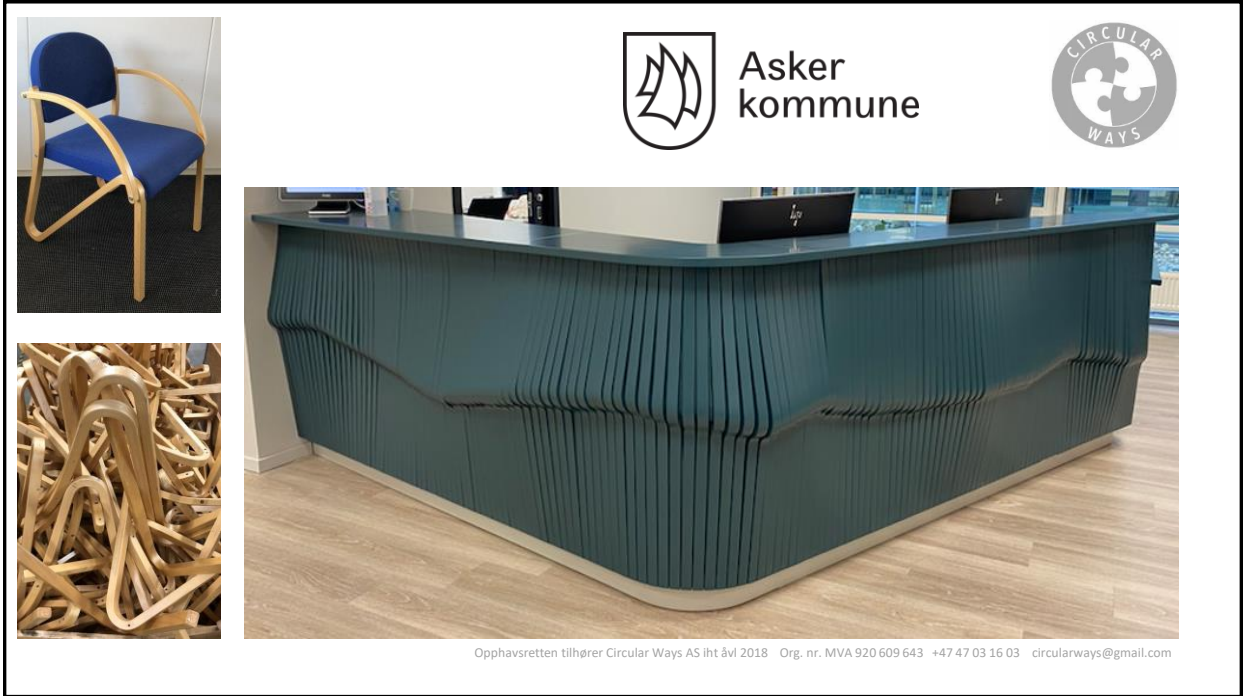
18



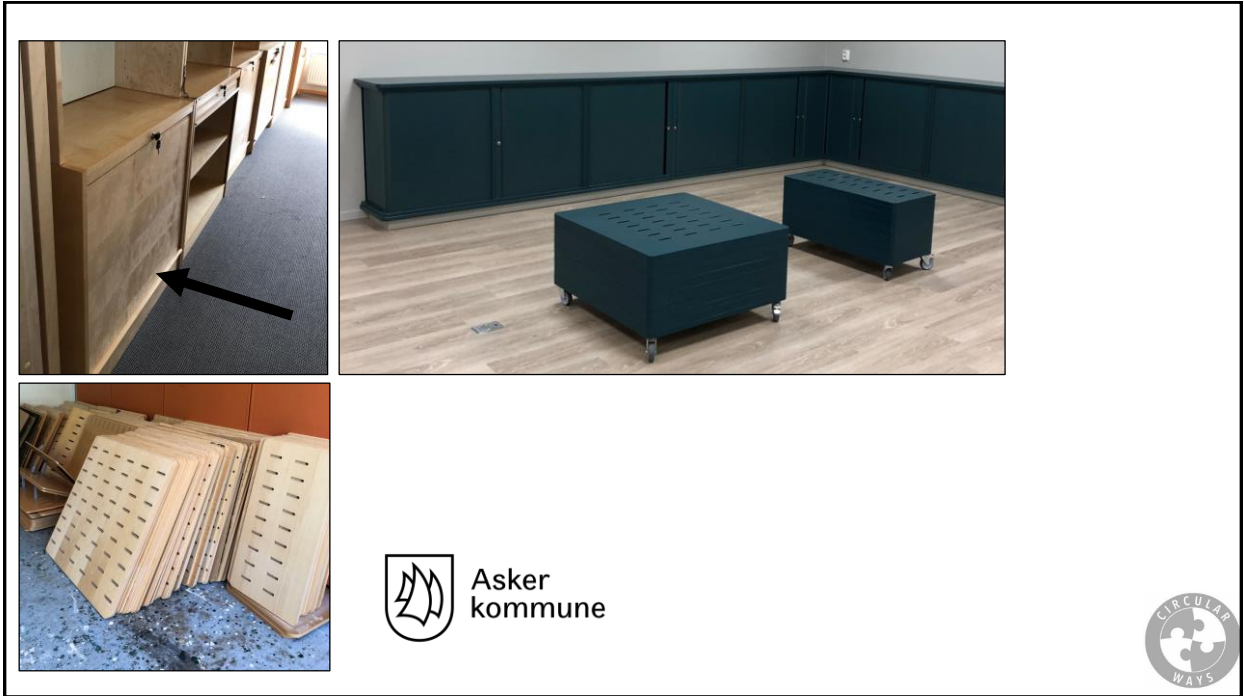
19



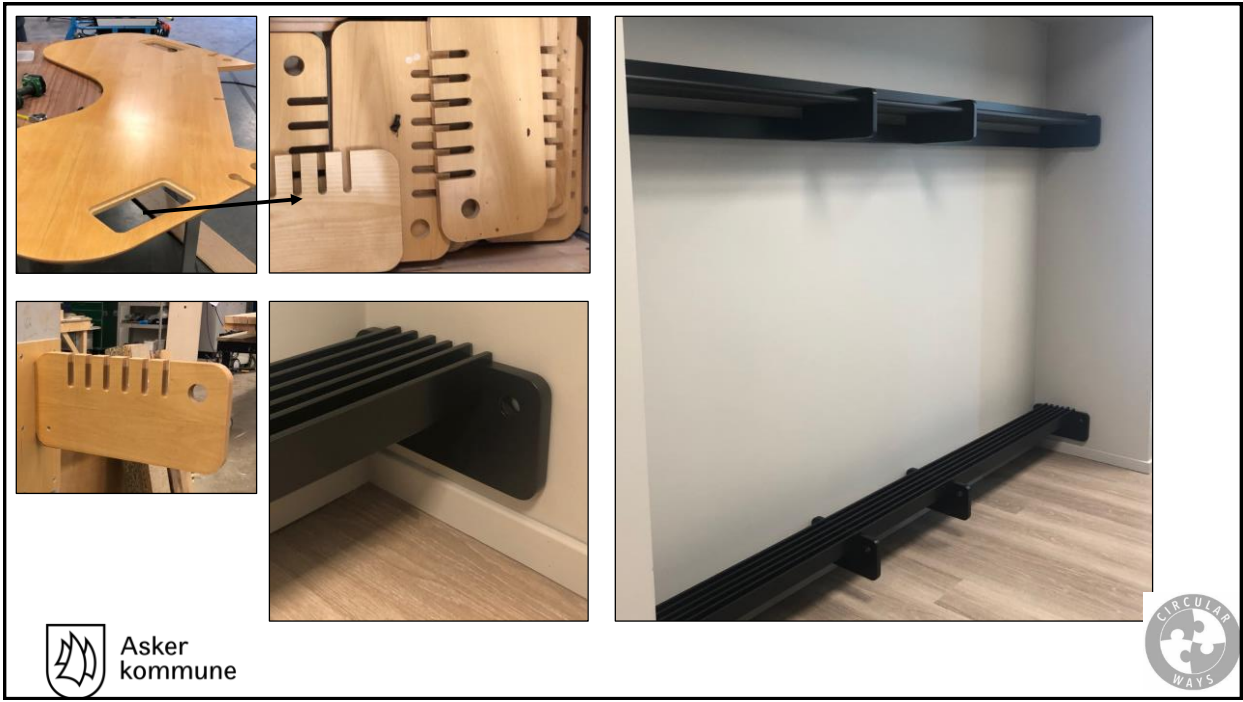
20



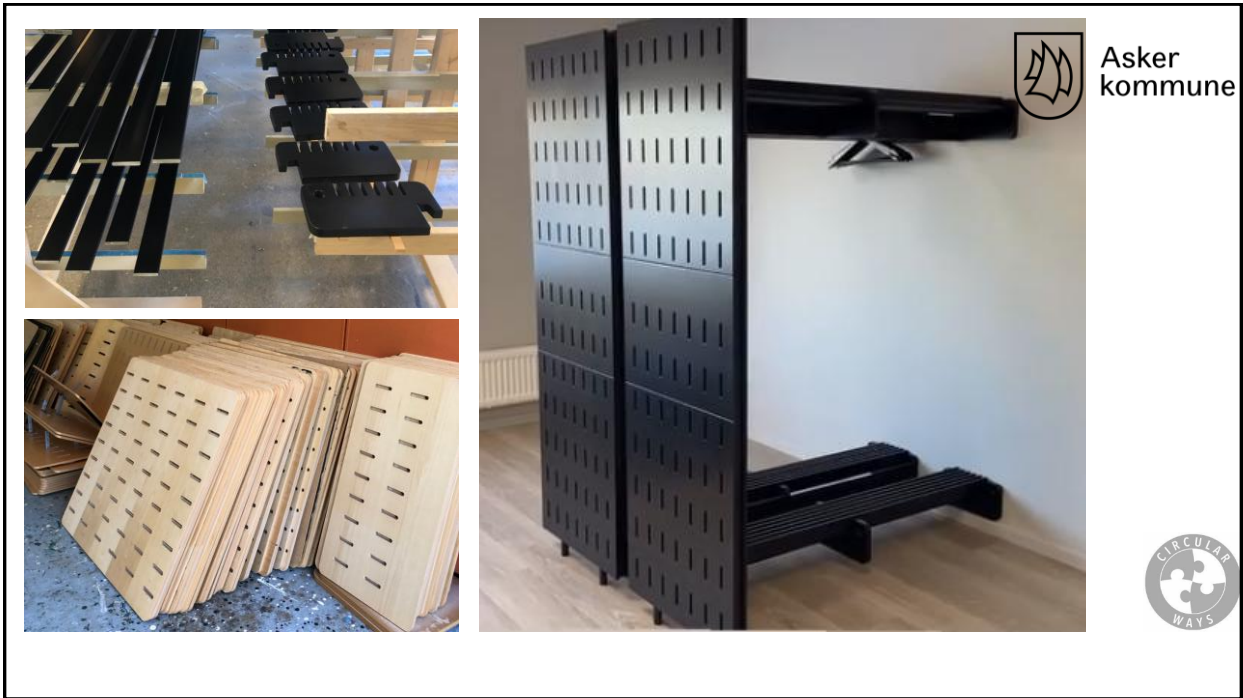
21



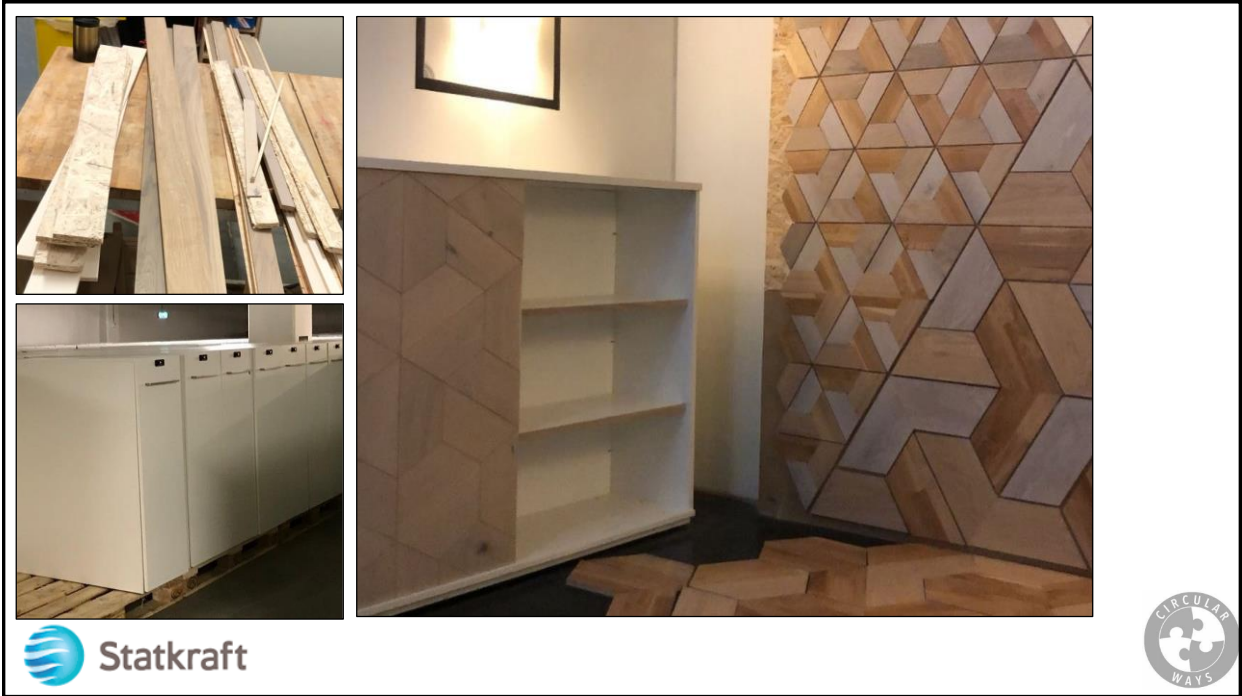
22



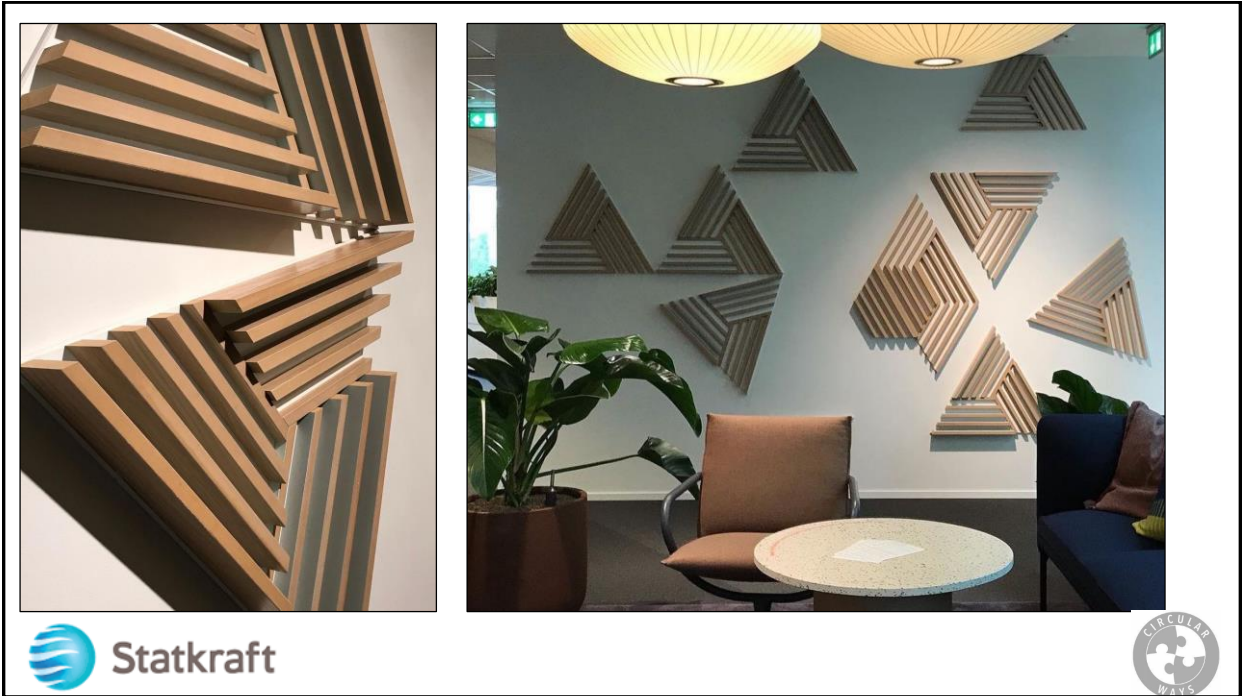
23



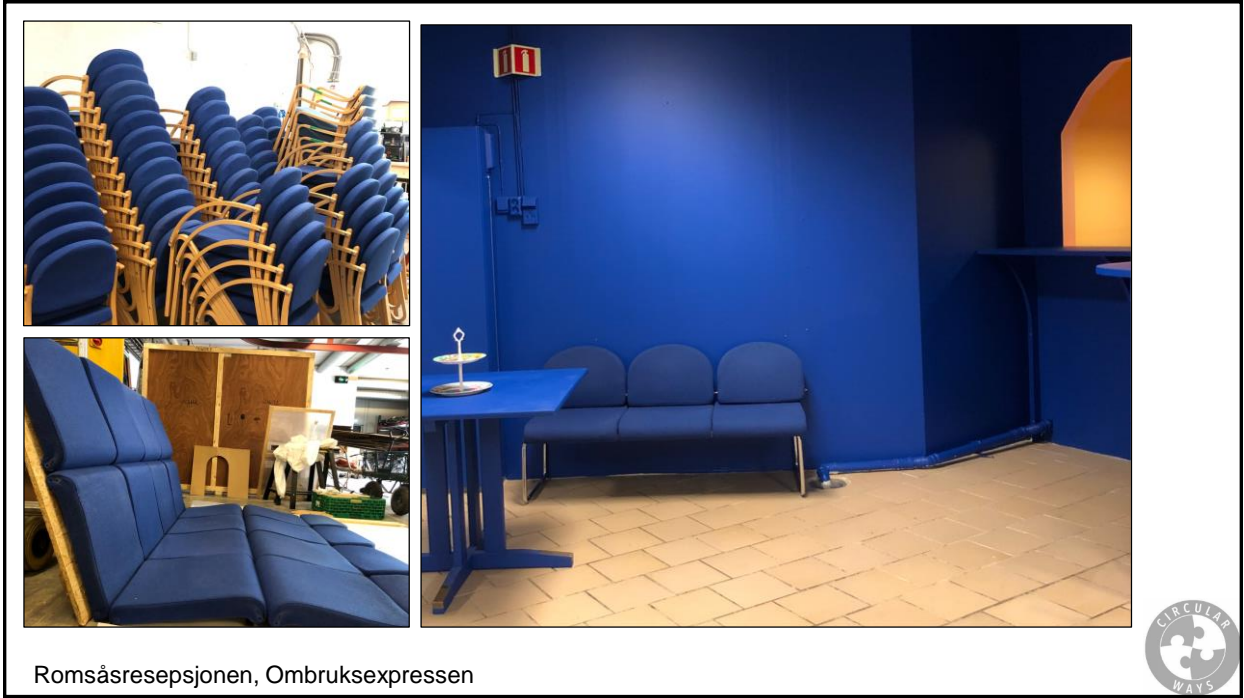
24



25



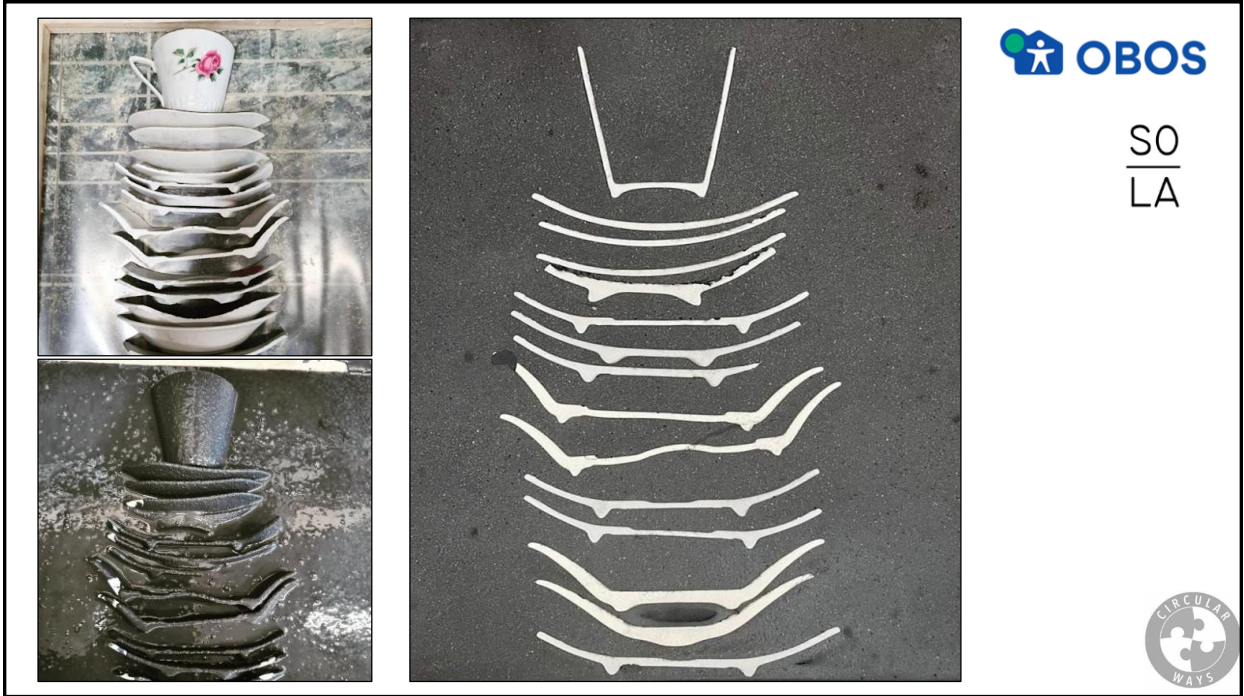
26



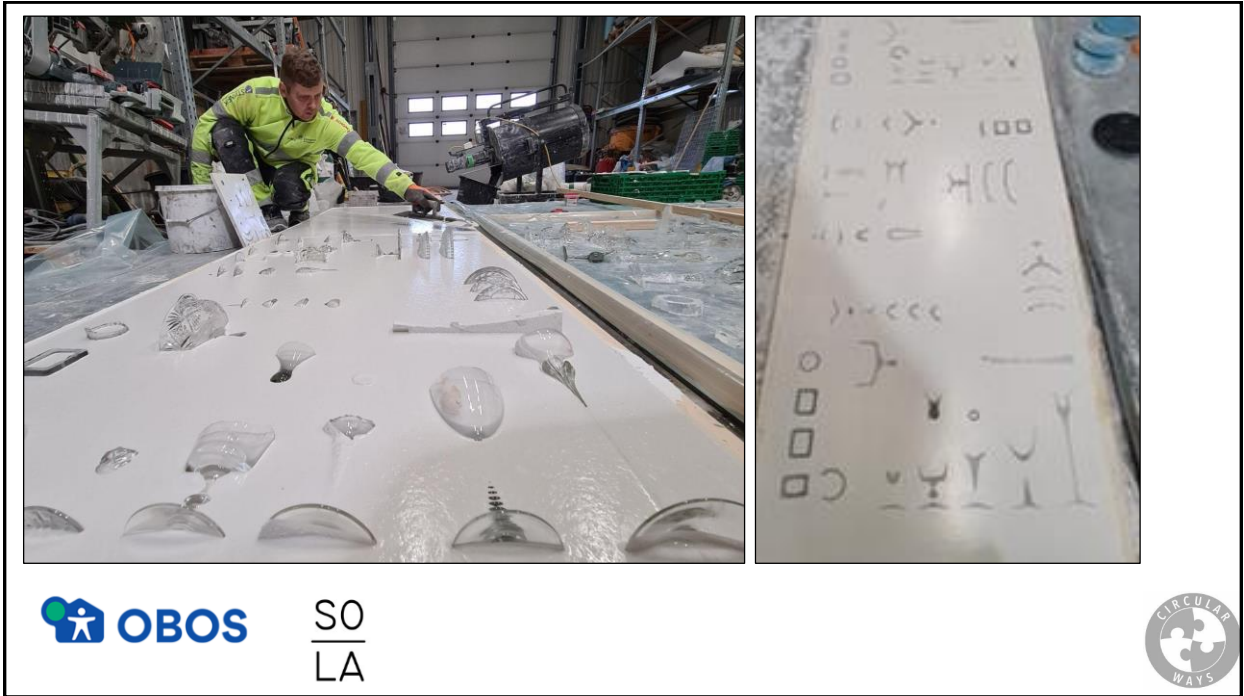
27



28



29



30



31



32



Opphavsretten tilhører Circular Ways AS iht åvl 2018 Org. nr. MVA 920 609 643 +47 47 03 16 03 circularways@gmail.com

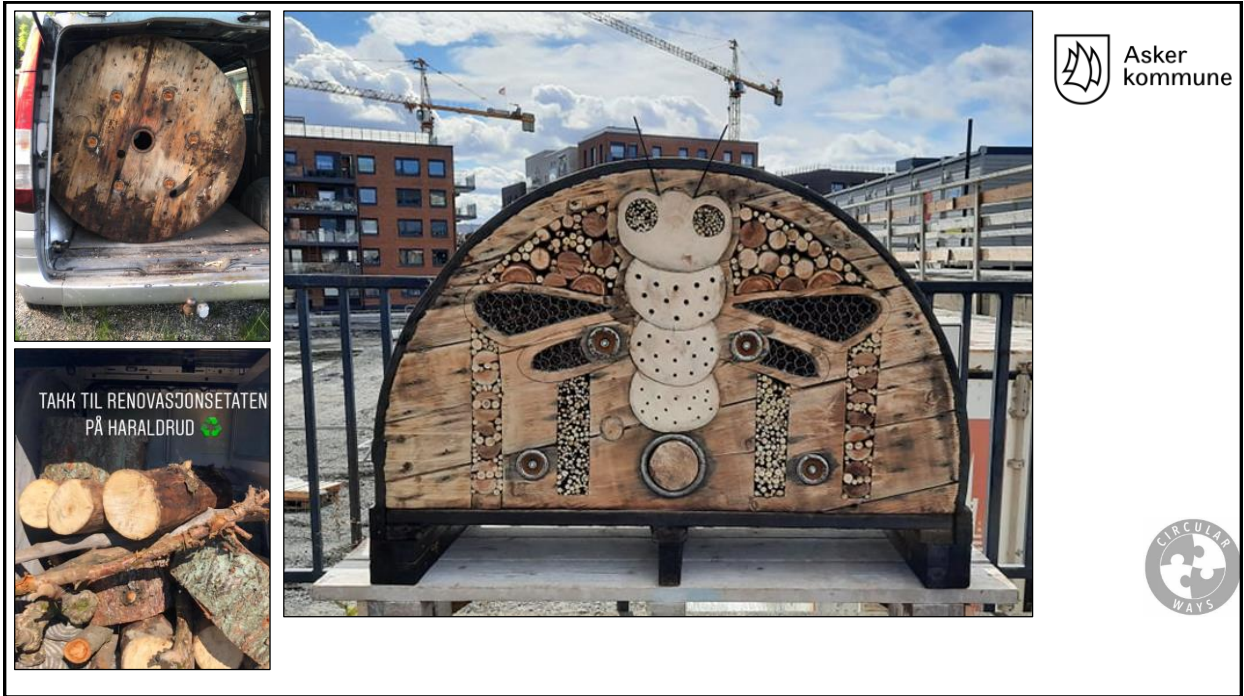
33



34



35



36



37



38

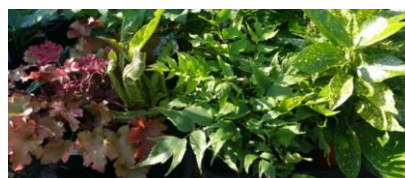


Omlek, leker som samler
Leker fra ulike kulturer med
gjenbruksmaterialer og ungdom som
aktiverer barn

39

Veien videre

- Tingenes Bibliotek-Moss-Horten-Kragerø
- Urban Dyrking markedshager
- Herreløs Havplast
- Kafe Nu



Opphavsretten tilhører Circular Ways AS iht åvl 2018 Org. nr. MVA 920
609 643 +47 47 03 16 03 circularways@gmail.com

40

Circular Ways AS Portofølje



Asker
kommune



**VOLLEBEKK
FABRIKKER**



41

Circular Ways

Symbiose mellom mennesker og miljø, uforløst menneskelig potensial knyttes opp til ressurser på avveie.

Takk for oppmerksomheten!

Kontakt:

E-post: katerina@circularways.no

Mobil: 47031603



42